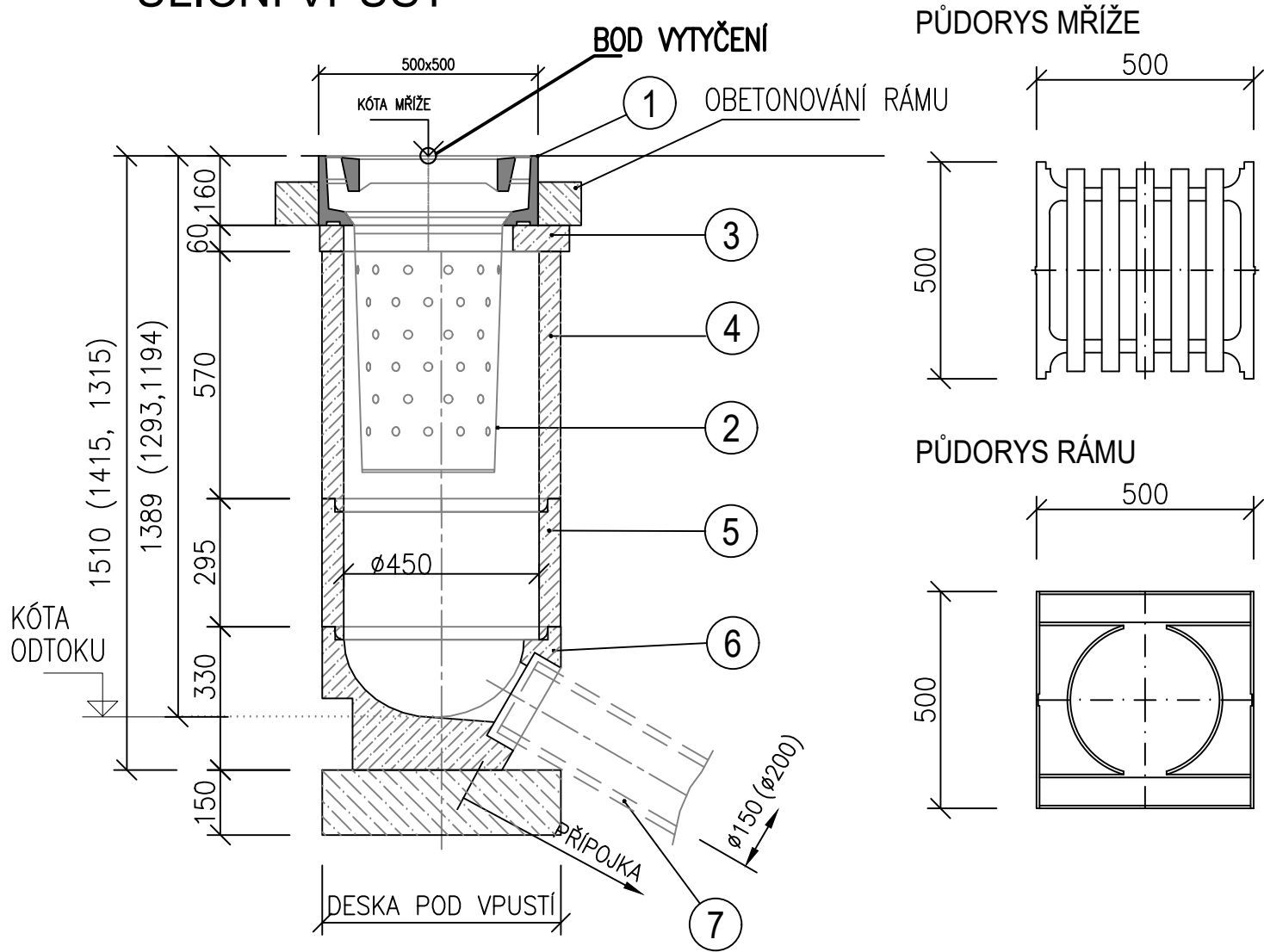


VZOROVÁ
ULIČNÍ VPUST



LEGENDA

OZNAČENÍ	POPIS
1	ULIČNÍ MŘÍŽ D 400 S RÁMEM 500x500
2	KALOVÝ KOŠ A4/Z
3	VYROVNÁVACÍ PRSTENEC TBV-Q 390/60/10a
4	SKRUŽ HORNÍ TBV-Q 450/570/5d
5	SKRUŽ STŘEDOVÁ TBV-Q 450/295/6a (195/6b, 570/6d)
6	DNO S VÝTOKEM PRO DN200 TBV-Q 450/330/1a PVC
7	PŘÍPOJKA – KANALIZACE DEŠŤOVÁ – PLAST. POTRUBÍ SN16/SN12

poznámka:
DISPOZIČNÍ ŘEŠENÍ PŘÍPOJEK – VIZ. SITUACE

TABULKA PŘÍPOJEK ULIČNÍCH VPUSTÍ - STOKA "A"

ČÍSLO	PROFIL (DN)	MATERIÁL	KÓTA MŘÍŽE	KÓTA DNA	KÓTA NAPOJENÍ	DÉLKA (bm)	SPÁD [‰]	VTOKOVÁ MŘÍŽ	VYR. PRSTENEC 10a (60 mm)	KAL. KOŠ UA4V	SKRUŽE					DNO S VÝTOKEM TBV 1a PVC (330 mm)	KOLENO OS 45° 200/45°	ODB. OD 45° 200/200/45°	PRŮCHODKA + VLOŽKA DO PRŮCHODKY	ZPŮSOB NAPOJENÍ	POZNÁMKA
											TBV 5d/ks (570 mm)	TBV 6d/ks (570 mm)	TBV 6b/ks (195 mm)	TBV 5c/ks (195 mm)	TBV 6a/ks (295 mm)						
UV1	200	PLAST SN16	159.73	158.44	158.10	2.4	142	1	1	1	1	0	0	0	1	1	0	0	1	ŠACHTA Š1	
UV2	200	PLAST SN16	159.12	157.83	157.35	1.9	253	1	1	1	1	0	0	0	1	1	0	0	0	NAVRTÁVKA	
UV3	200	PLAST SN16	158.82	157.63	157.52	1.6	69	1	1	1	0	1	0	1	0	1	0	0	0	NAVRTÁVKA	
UV4	200	PLAST SN16	158.82	157.63	157.53	1.6	63	1	1	1	0	1	0	1	0	0	0	0	0	NAVRTÁVKA	
UV5	200	PLAST SN16	158.94	157.75	157.65	5.0	20	1	1	1	0	1	0	1	0	1	1	0	0	NAVRTÁVKA	
UV6	200	PLAST SN16	158.95	157.76	157.66	1.7	59	1	1	1	0	1	0	1	0	1	0	0	0	NAVRTÁVKA	
UV7	200	PLAST SN16	159.11	157.92	157.89	4.8	6	1	1	1	0	1	0	1	0	1	0	0	1	ŠACHTA Š10	
UV8	200	PLAST SN16	159.24	158.05	157.98	1.6	44	1	1	1	0	1	0	1	0	1	0	0	0	NAVRTÁVKA	
UV9	200	PLAST SN16	159.71	158.52	158.30	2	0	1	1	1	0	1	0	1	0	1	1	1	0	NAVRTÁVKA	NAPOJENÍ UV9 A UV10 NA PŘÍPOJKU UV11/UV12, VÝSKU
UV10	200	PLAST SN16	159.74	158.55	0.00	9	0	1	1	1	0	1	0	1	0	1	0	0	0	NAVRTÁVKA	NAPOJENÍ UPŘENIT NA STAVBĚ
UV11	200	PLAST SN16	159.71	158.52	0.00	1.5	0	1	1	1	0	1	0	1	0	1	0	2	1	ŠACHTA Š12	PROPOJENÍ NA UV9, VÝSKU NAPOJENÍ UPŘENIT NA STAVBĚ
UV12	200	PLAST SN16	159.74	158.55	158.12	20	22	1	1	1	0	1	0	1	0	1	1	0	1	ŠACHTA Š12	
CELKEM						53.1		12	12	12	2	10	0	10	2	11	3	3	4		PROPOJENÍ NA UV11

TABULKA PŘÍPOJEK ULIČNÍCH VPUSTÍ - STOKA "B"

ČÍSLO	PROFIL (DN)	MATERIÁL	KÓTA MŘÍŽE	KÓTA DNA	KÓTA NAPOJENÍ	DÉLKA (bm)	SPÁD [‰]	VTOKOVÁ MŘÍŽ	VYR. PRSTENEC 10a (60 mm)	KAL. KOŠ UA4V	SKRUŽE					DNO S VÝTOKEM TBV 1a PVC (330 mm)	KOLENO OS 45° 200/45°	ODB. OD 45° 200/200/45°	PRŮCHODKA + VLOŽKA DO PRŮCHODKY	ZPŮSOB NAPOJENÍ	POZNÁMKA
											TBV 5d/ks (570 mm)	TBV 6d/ks (570 mm)	TBV 6b/ks (195 mm)	TBV 5c/ks (195 mm)	TBV 6a/ks (295 mm)						
UV1	200	PLAST SN16	160.52	159.23	159.10	10.7	12	1	1	1	1	0	0	0	1	1	0	0	1	ŠACHTA Š1	
CELKEM						10.7		1	1	1	1	0	0	0	1	1	0	0	1		

NÁZEV STAVBY:
II/261 A III/26124 LIBĚCHOV - HRANICE KRAJE, REKONSTRUKCE;
1. ČÁST (INTRAVILÁN LIBĚCHOV)

OBJEDNATEL:



Středočeský kraj
ZBOROVSKÁ 81/11
150 21 PRAHA 5

ZHOTOVITEL:


SPOLEČNOST AFSAG-PRISMOTT


VEDOUCÍ SPOLEČNOSTI:

AFRY CZ s.r.o.
MAGISTRŮ 1275/13
140 00 PRAHA 4


ÚČASTNÍK SPOLEČNOSTI:


SAGASTA s.r.o.
NOVODVORSKÁ 1010/14
142 00 PRAHA 4


ÚČASTNÍK SPOLEČNOSTI:

PROJEKČNÍ KANCELÁŘ PRIS spol. s r. o.
OSOVÁ 20, 625 00 BRNO
Projekční kancelář PRIS, spol. s.r.o.
OSOVÁ 717/20
625 00 BRNO


ÚČASTNÍK SPOLEČNOSTI:

MOTT MACDONALD CZ, spol. s.r.o.
NÁRODNÍ 984/15
110 00 PRAHA 1


SOUŘADNICOVÝ S-JTSK, VÝŠKOVÝ SYSTÉM Bpv

HLAVNÍ INŽENÝR PROJEKTU:

Ing. JAN VANĚK

VYPRACOVAL:

MAREK KUNIC

ZODPOVĚDNÝ PROJEKTANT:

Ing. JOSEF HAJAŠ

KONTOLOVAL:

Ing. JOSEF HAJAŠ


AFRY CZ s.r.o.
MAGISTRŮ 1275/13
140 00 PRAHA 4
tel.: +420 277 005 500
www.afry.cz

ČÁST: DOKUMENTACE OBJEKTŮ

STAVEBNÍ OBJEKT: SO 301.1 - DEŠŤOVÁ KANALIZACE, SILNICE II/261

PŘÍLOHA: VZOROVÉ ULOŽENÍ UV

KRAJ: STŘEDOČESKÝ KRAJ

DATUM: 3/2024

STUPEŇ: DUSP

MĚŘÍTKO: 1:15

Č. ZAKÁZKY: 2020/0211

ČÁST:

PŘÍLOHA Č.:

ČÍSLO PARE:

D.3.17